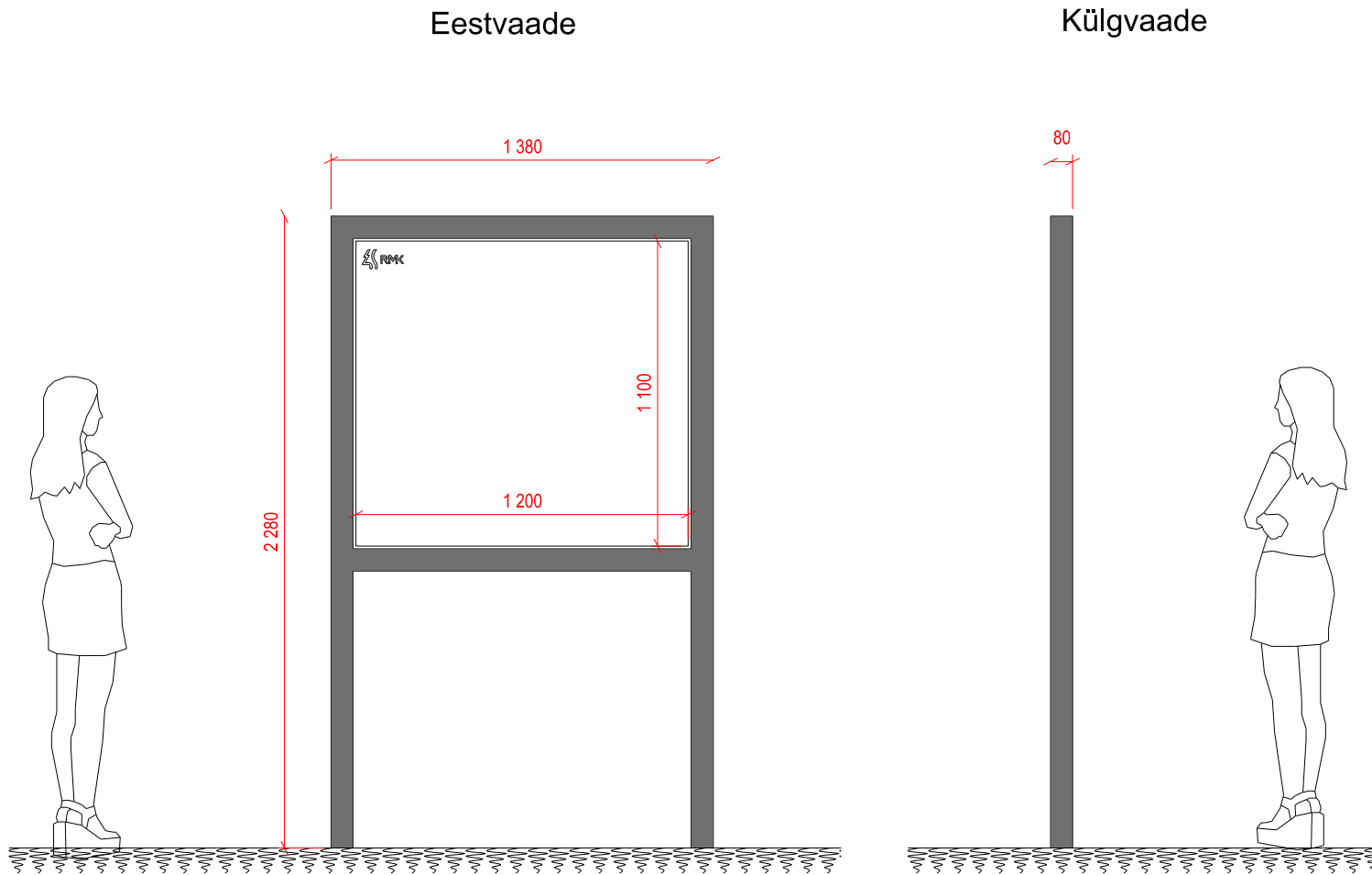
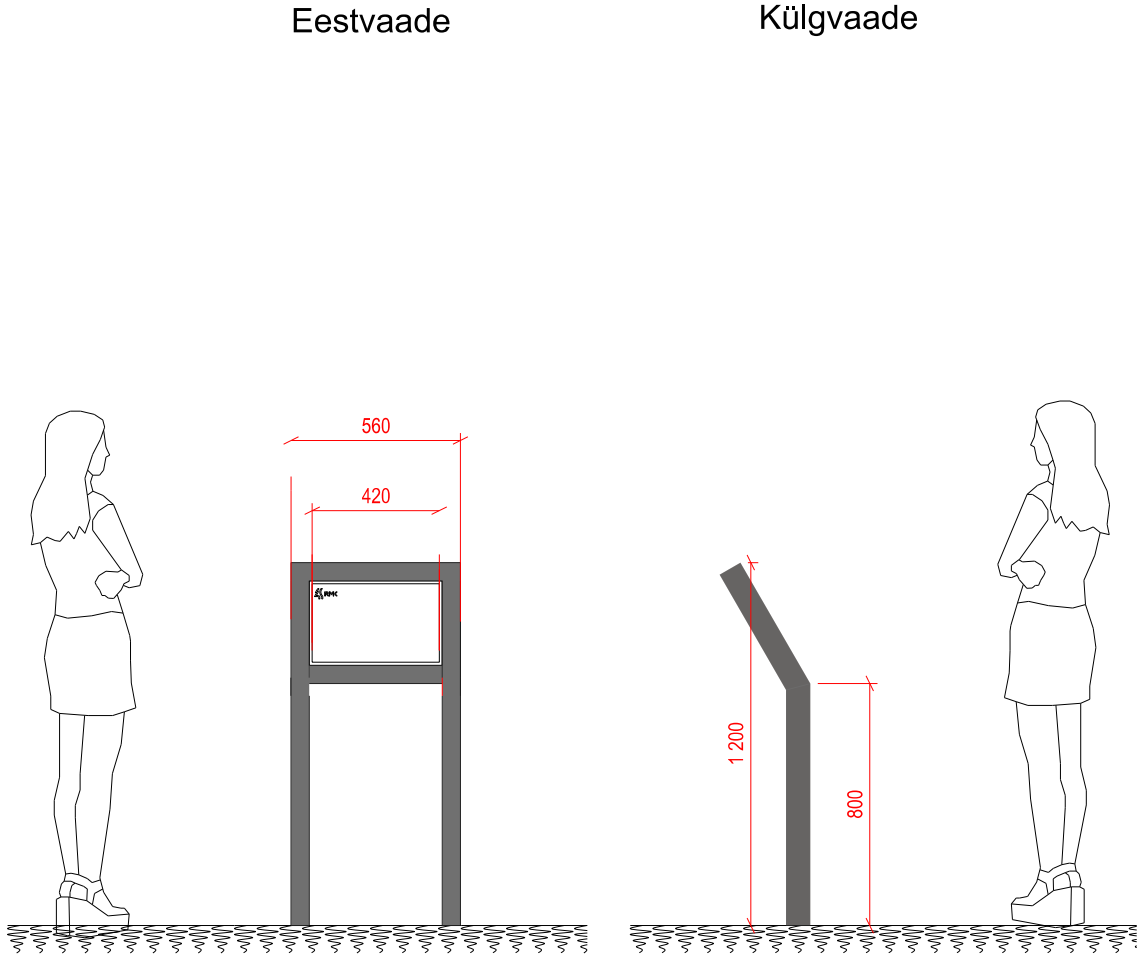


SUUR INFOTAHVEL



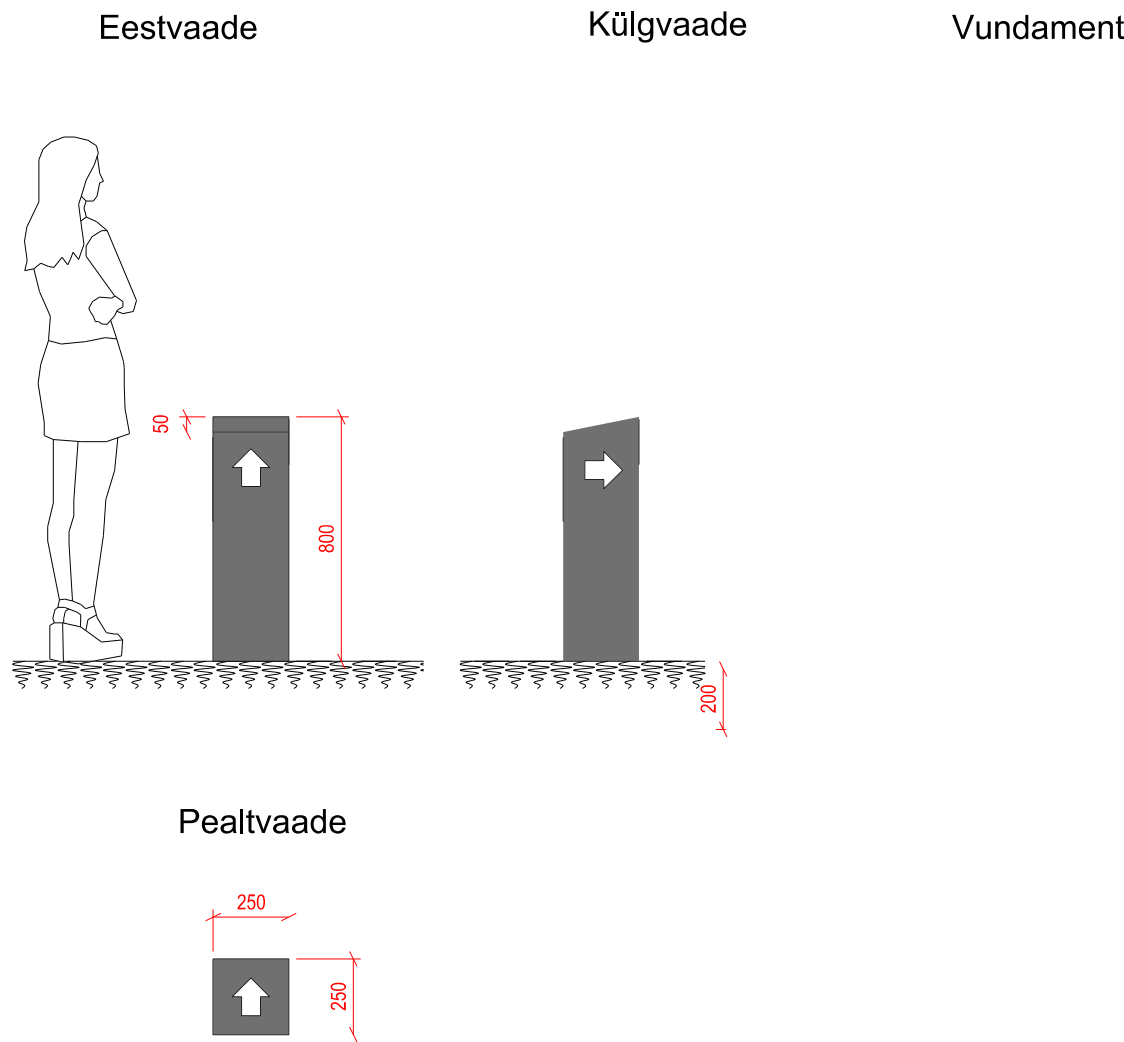
Posti vundament

VÄIKE INFOSILT



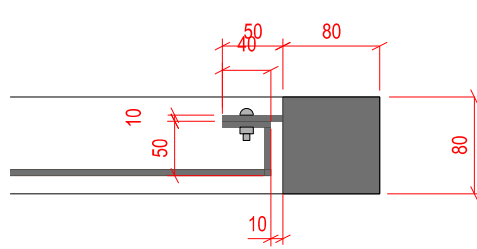
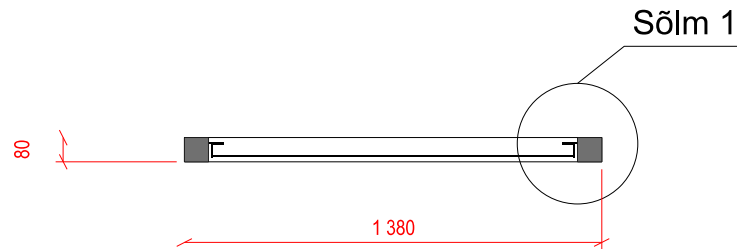
Posti vundament

TEEVIIT



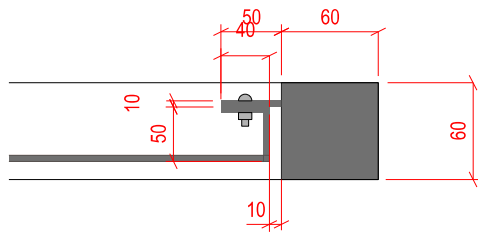
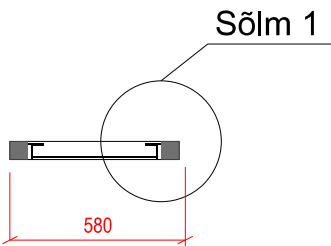
Pealtvaade

Sõlm 1



Pealtvaade

Sõlm 1



- Märkuse:
1. Inseneritehniline lahendus on esitatud Kuubik Projekt OÜ töös nr 2024 - joonis 20
 2. Materjalina on kasutatud kuumtsingitud ja pulbervärvitud (toon RAL9005 matt must) terasest.
 3. Teeviida kujundid on lõigatud lehtmetailist välja.



AB Artes Terrae OÜ
Reg nr 12978320
Küütri 14, Tartu 51007
art@artees.ee

Projektijuht:
Sulev Nurme
Maastikuarhitekt:
Tanel Breede

Tellijä: RMK
Asukoht: Tabasalu alev, Harku vald
Faili nimi: 20044KP2 Tabasalu RMK.dgn

Töö: Tabasalu loodusõpperaja ehitusprojekt
Joonis: Infotahvel infosilt ja teeviit

Töö nr: 20044KP2
Kuupäev: 19.04.2021
Mõõt: 1:25
Joonise nr: 11